



4.- Barrenos exploratorios

Se barrenaron un total de 679.8 m lineales distribuidos en ocho barrenos, con profundidades máximas de 50 m, estos se distribuyeron en forma estratégica considerando la forma y altura de La Loma, se fueron reajustando la ubicación y profundidad conforme se analizaban los resultados de los primeros barrenos (figura 2).

Los núcleos extraídos de cada sondeo se analizaron detalladamente, describiendo principalmente, la calidad química y física de la roca, fracturamiento, **porcentaje de recuperación** que corresponde a la cantidad de material que se recupera en una longitud barrenada, así como el parámetro **RQD** (índice de calidad de la roca) que corresponde a la relación entre la sumatoria de tramos recuperados mayores a 10 cm y la longitud perforada, este parámetro indica el grado de fracturamiento de la roca y se representa también como un porcentaje.

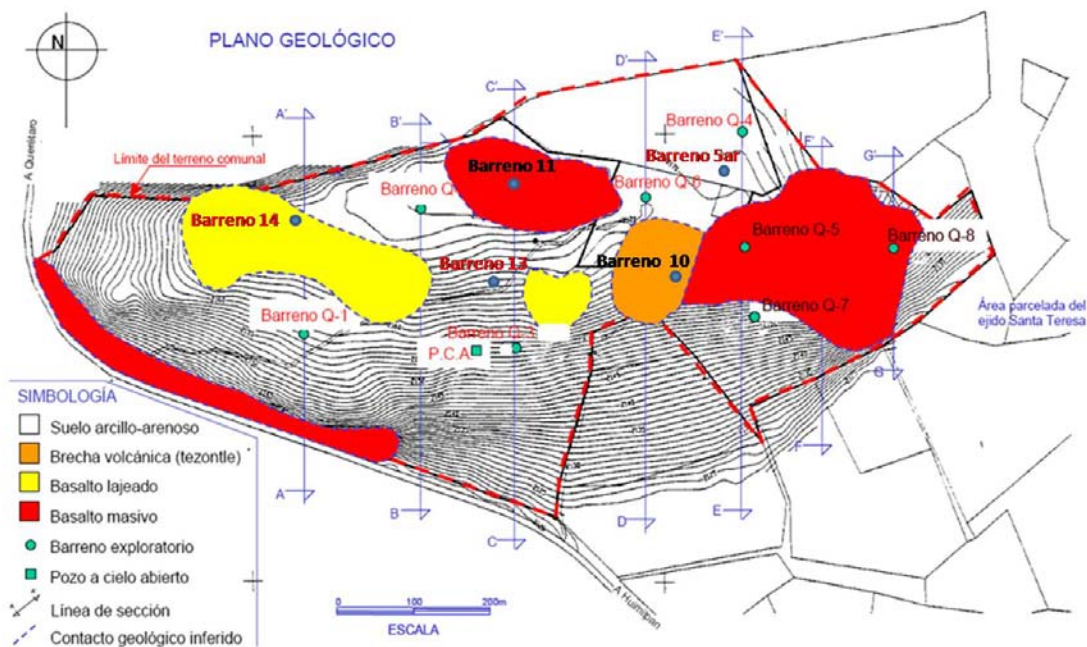


Fig. 2 Zonas de los diferentes tipos de materiales y distribución de los barrenos.